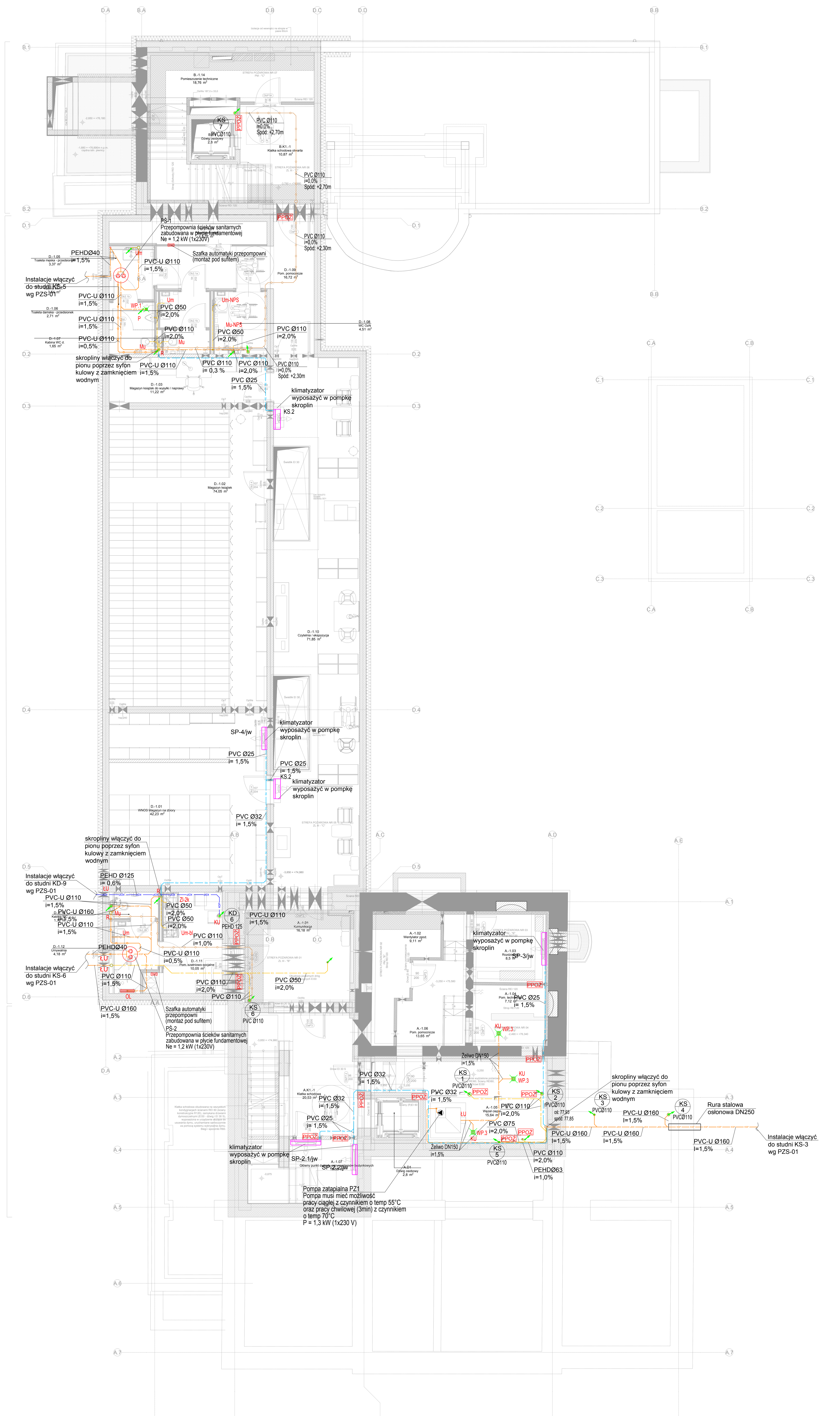


LEGENDA:

- instalacja kanalizacji sanitarnej podposadzkowej
  - instalacja kanalizacji sanitarnej nadposadzkowej
  - instalacja kanalizacji sanitarnej w posadzce
  - instalacja kanalizacji sanitarnej nadposadzkowej
  - instalacja kanalizacji sanitarnej odpowietrzającej (odpowietrzenie prowadzone w posadzce)
  - instalacja odpowietrzenia skroplin
  - instalacja kanalizacji sanitarnej bocznej
  - instalacja kanalizacji deszczowej grawitacyjnej
- PVC Ø50**  
**PVC-U Ø160**  
**KS**  
**PEHD**  
**PP02**  
**PP03**  
**Mu**  
**Um**  
**Um-NFS**  
**Z-2k**  
**P**  
**ZCZ**  
**KU**  
**LU**  
**WP1**  
**WP2**  
**WP3**  
**OL**
- materiał i średnica rury
  - pion kanalizacji sanitarnej
  - numer pionu kanalizacji sanitarnej
  - średnica pionu
  - przejście rurociągu o wymaganej odporności pożarowej przegrody
  - miska uszczelniona
  - umywalka pojedyncza
  - umywalka obrotowa wpuszczana w blat
  - zlew dwukomorowy
  - pisuar
  - zawór czerpalny
  - kabinę uszczelniającą
  - łazienki uszczelniający
  - wpust podłogowy Ø50
  - wpust podłogowy Ø75
  - wpust podłogowy żelwny Ø110
  - odwodnienie liniowe
  - pion prowadzony w górę i w dół
  - pion prowadzony w górę (kondygnacje wyżej)
  - pion prowadzony w dół (kondygnacje niżej)
- KLIMATYZATORY**  
**KLIMATYZATOR KASETOWY**  
**KLIMATYZATOR ŚCIENNY**

UWAGI:

- Przed przystąpieniem do realizacji sprawdzić wszystkie elementy i listowe wymiary na budowie.
- Projekt rozpatrywać łącznie z projektami pozostałych branż.
- Rysunki należy rozpatrywać łącznie z opisem technicznym i zestawieniem materiałów. W przypadku, gdy element występuje w jednej z tych części należy przyjąć, że występuje w każdej.
- Przewody pokazano bez izolacji.
- Sposób mocowania instalacji zgodnie z dokumentacją branży konstrukcyjnej.
- Przejsia rurociągów przez elementy wydzielenia pożarowego zabezpieczyć do wymaganej odporności ogniowej.
- Całość robót wykonać zgodnie zaktualizowanymi przepisami prawa budowlanego przepisami BHP i p. poz. oraz "Warunkami technicznymi wykonania i odbioru odpowiednich instalacji ..... COBRTI Instal".
- Zmiany w projekcie podlegają akceptacji projektanta.
- Dla urządzeń odprowadzających kondensat należy przewidzieć instalację skroplin włączoną do instalacji kanalizacji sanitarnej.
- Wszystkie rozwiązania projektowe należy zwerifikować i dostosować do konkretnych urządzeń na etapie wybierania technologii.
- Instalacja skroplinowa oraz frenonowa w pomieszczeniach bez sufitów podwieszanych prowadzona w bruzdach ściennych.



2023/2024 ROK  
 Nazwa obiektu: Budownictwo  
 Nazwa obiektu: Budynki szkolne wyższego  
 Adres obiektu: ul. Wieniawskiego 3, 61-712 Poznań  
 Stan: Projekt techniczny  
 Tytuł projektu: Instalacja kanalizacji sanitarnej - piwnica Budynki A, D i B  
 Data sporządzenia rysunku: 27.05.2025  
 Data sporządzenia projektu: 27.05.2025  
 Projektant: mgr inż. Jarosław Helmes  
 Opracowanie: mgr inż. Maciej Lechony  
 Inż. Kasper Labrak  
 Skala: 1:50  
 WPK/027/PO/0506